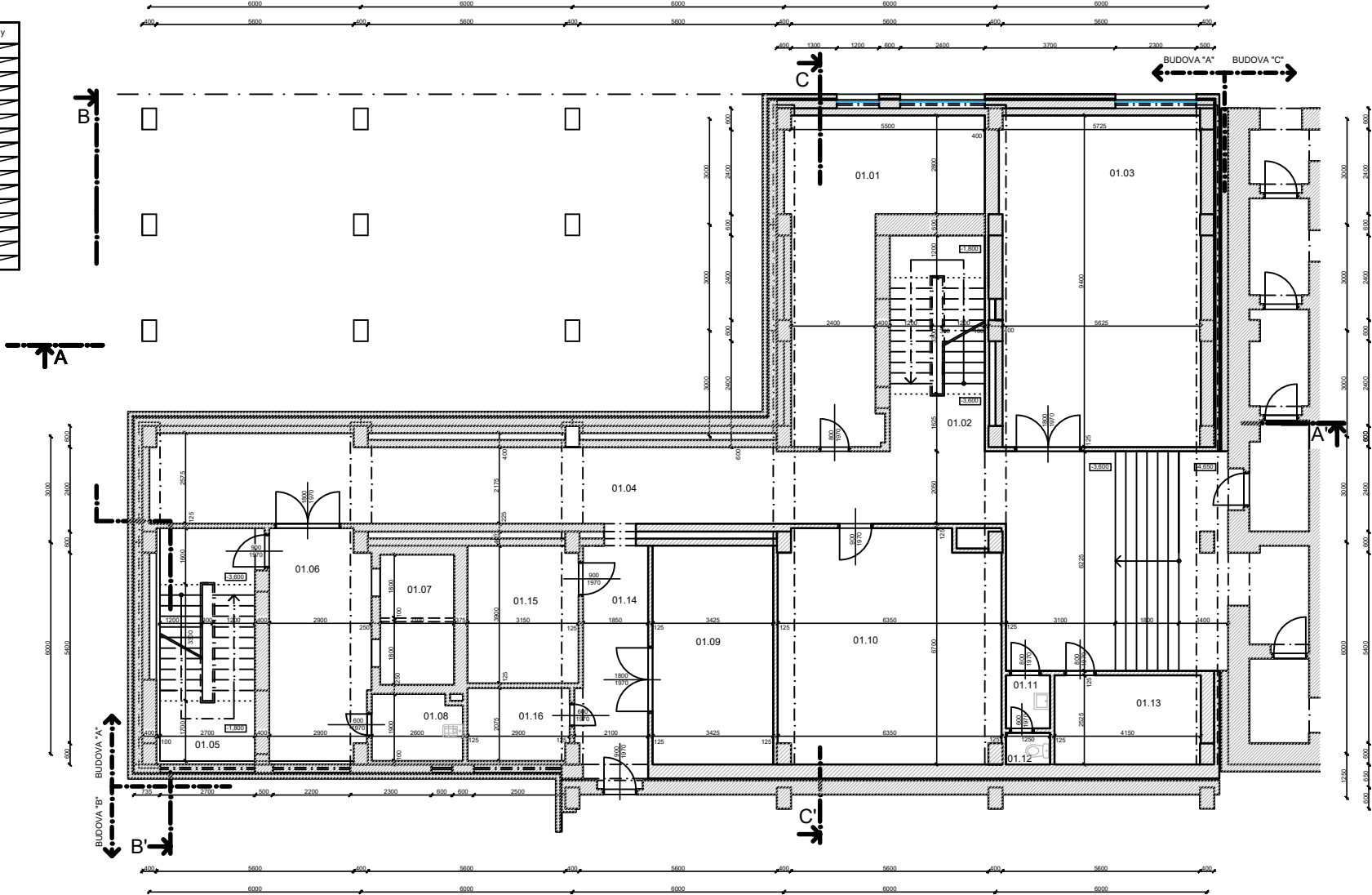
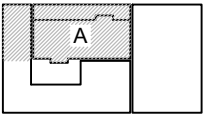


LEGENDA MIESTNOSTÍ

Ozn.	Účel miestnosti	m2	Povrchy
01.01	SKLAD	31.38	
01.02	SCHODISKO	17.07	
01.03	SKLAD	58.50	
01.04	CHODBA	96.26	
01.05	SCHODISKO	16.09	
01.06	PREDSIEN	14.75	
01.07	VÝTAH	3.78	
01.08	UPRATOVANIE	5.72	
01.09	MERANIE A REGULÁCIA	21.27	
01.10	SKLAD	42.54	
01.11	PREDSIEN	1.85	
01.12	WC	1.12	
01.13	PREČERPÁVACIA STANICA	11.42	
01.14	CHODBA	12.66	
01.15	SKLAD	13.39	
01.16	SKLAD	5.96	



PÔDORYS 1. P.P. - ČASŤ "A"
STARÝ STAV, M 1:100



LEGENDA MATERIÁLOV

EXISTUJÚCE KONŠTRUKCIE

VÝKRESY JESTVUJÚCEHO STAVU BOLI SPRACOVANÉ PODĽA PÔVODNEJ PROJEKTOVEJ DOKUMENTÁCIE.
V PRÍPADE ODCHÝLOK OD SKUTOČNE REALIZOVANÉHO STAVU TIETO SKOORDINOVAT S HIP.

POZNÁMKY:

- Neoddeliteľnou súčasťou dokumentácie je technická správa.
- Dodávateľ stavby je povinný realizovať všetky práce v zmysle platných STN s dodržaním technologických a bezpečnostných postupov a je povinný rešpektovať ustanovenia o príslušných rozmerových odchýlkach realizovaných konštrukcií proti projektovanému stavu.
- Každú odchýlku od projektu je potrebné prerokovať s GP.
- Dodávateľ stavby musí rešpektovať celú projektovú dokumentáciu a v prípade zistenia odchýlok na ne upozorniť.
- Pred každým realizačným procesom prešľudovať dotknuté súvisiace časti PD.
- Tento projekt nenahrádza výrobnú ani dielenskú dokumentáciu dodávateľa.
- Umiestnenie zariadení ZT, UL, EI, PO - koordinovať podľa pprojektov jednotlivých profesií.
- Všetky povrchové úpravy, farebnosť, zmena použitého materiálu ako aj detaily musia byť odsúhlasené projekt.
- Rozmery všetkých výplní otvorov(skutočne vynechané otvory) pred zahájením výroby skontrolovať na stavbe!

UPOZORNENIE

TENTO VÝKRES JE ORIGINÁL A JE CHRÁNENÝ PODĽA § 21 ods. 4) ZÁKONA č. 383/1997 Z.z. - ZMENY DIELA A KAŽDÉ POUŽITIE DIELA JE POODMENENÉ UDELENÍM SÚHLASU AUTORA.
DODÁVATEĽ STAVBY JE POVINNÝ REALIZOVAŤ PRÁCE PODĽA PLATNÝCH STN, TECHNOLOGICKÝCH, BEZPEČNOSTNÝCH A VÝROBNÝCH POSTUPOV S DODRŽANÍM STN 730424
"PRÍPUSTNÉ ROZMEROVÉ ODCHÝLKY". VŠETKY ZMENY, KTORÉ NASTANÚ POČAS REALIZÁCIE STAVEBNÝCH PRÁC A NIE SÚ ZOHĽADNENÉ V PS, JE NUTNÉ KONZULTOVAŤ S HIP.

HLAVNÝ INŽINIER PROJEKTU Ing. Eva Bachorecová		ZODPOVEDNÝ PROJEKTANT Ing. Eva Bachorecová		VYPRACOVAL Ing. arch. Andrea Balážová Bachorecová Krislán Barcz		SILKAT S.R.O. Šafárikova č. 9 924 01 GALANTA
AUTOR: Ing. Eva Bachorecová, Ing. arch. Ladislav Struhár						
INVESTOR: Ministerstvo vnútra Slovenskej republiky, Pribinova č. 2, 812 72 Bratislava						
NAZOV A MESTO STAVBY: TRNAVA KR PZ, KOLLÁROVA 31 - rekonštrukcia objektu p. č. 6449/1, 6449/2, k. ú. TRNAVA, obec TRNAVA, okres TRNAVA						
DRUH VÝKRESU: "A" PÓDORYS 1. PP - STARÝ STAV		PROFESIA ARCHITEKTÚRA				02
		FORMAT 4 A4		Č. PÁRE		
		DÁTUM 01/2023				
		Č. ZAK.				
		STUPEŇ RP		Č. VÝKRESU		
		MIERA 1:100				